

ぴゅあほーむ (グループホーム)

ぴゅあほーむの暮らし : 個室の部屋と備品、食事と身体介助の手助けを受けながら、共同生活をします。(5名)

※掃除、洗濯、買い物など世話人に手伝ってもらうことができます。

※共同生活: 食事、入浴時間などのルールを除き、基本的に個々の自由時間です。

※帰省、外泊、外出も支援員と相談して自由に決めます。



利用できるかた: 浜田圏域(浜田市、江津市)に住所を有する障がい者のかたで、障害区分2以上のかた。

※障がい種別(身体、知的、精神)と性別は問いません。他の入居者と仲良く付き合えることは必要です。

※夜間の支援(見守り、トイレ等の身体介助、緊急時対応)が必要なかた。(支援員が常駐して、夜間支援体制をとります。)

※平日(月曜日～金曜日)に、日中活動サービス事業所(生活介護ぴゅあ松原など)に通えるかた。

※暴言、暴行、徘徊など他の人に迷惑をかけることなど、社会的ルールの守れるかた。

※通院、入院が(家族等の手助けにより)一人で、できるかた。
(隣に、中村呼吸器内科医院があります。)

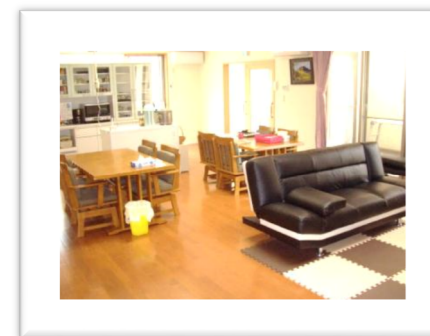
※金銭の管理が自分でできるかた。
(扶養義務者、保護者、身元保証人のかたに管理してもらう又は成年後見制度や社会福祉協議会の日常生活支援事業を利用する方法があります。)

※各利用サービスの契約には、身元保証人の同意が必要です。

日課及び行事など (月曜日～金曜日)

	活動内容
7:00	起床 バイタルチェック
8:00	朝食 歯磨き(口腔ケア)
9:00	日中活動サービス事業所(生活介護 ぴゅあ松原など)へ出発
16:00	日中活動サービス事業所から帰宅 余暇活動、入浴等
18:00	夕食 歯磨き(口腔ケア) 余暇活動、入浴等
21:00	バイタルチェック
22:00	就寝

※土日祭日の日中活動サービス事業所への通所はありません。各自の自由に過ごします。



利用料金

1 介護給付費対象サービス利用料

自立支援法に基づく一割負担

2 介護給付費対象外のサービス内容と利用料

(1月あたり実負担 52,000 円程度、

内訳は次のとおり)

家賃 22,000 円 (月額、自立支援法に基づく補足給付が受けられる場合は、実負担 10,000 円となります。)

食費 実費 (1日3食で、1,000 円 残額が生じた時は、利用実績で精算して戻します。)

光熱水費 実費 (月額で、8,000 円 残額が生じた時は、利用実績で精算して戻します。)

※電気料金、ガス料金、水道料金

日用品費 実費 (月額で、2,000 円 残額が生じた時は、利用実績で精算して戻します。)

※洗剤、石鹸、シャンプー、リンス、歯ブラシ、歯磨き粉、タオル、ティッシュ、トイレトペーパー、その他共有の消耗日用品)

ぴゅあショート（福祉型短期入所）

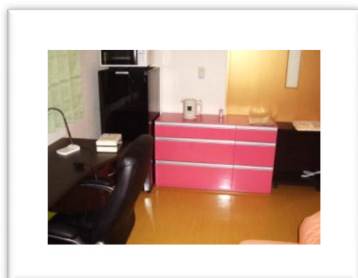
居宅においてその介護を行う者の疾病その他の理由により、短期間の入所を必要とするかたに、入浴、排せつ及び食事などの必要な支援をします。

利用料金

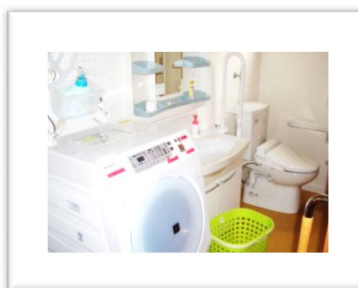
介護給付費対象外のサービス内容と利用料

1日あたり

(1) 食事の提供	1,000	円
(2) 光熱水費	270	円
(3) 日用品費	140	円
(4) 室料	660	円



居室



居室前室

(トイレ、洗面、
乾燥洗濯機)

全室 スプリンクラー付



〒697-1331

浜田市内村町794番地1

Tel. 0855 (27) 0099

運営事業者

社会福祉法人 ぴゅあ

〒697-0027 浜田市殿町21番地1

Tel. 0855 (22) 8085 Fax. 0855 (23) 4740

Email :spsz7nm9@cotton.ocn.ne.jp

URL http://www.geocities.jp/pure_pikapika/

ぴゅあほーむ

共同生活援助

(ぴゅあほーむ)

短期入所

(ぴゅあショート)



事業所概要

敷地: 1,454.71 m² 建物: 木造平屋建 198.527 m²

居室(トイレ、洗面付個室)6、LDK、風呂、テラス

居室備品: エアコン、ベッド、寝具、洗濯機、TV、
冷蔵庫、レンジ、掃除機、ポット、チェスト、机、
椅子等

ビジネスホテルへ泊る感覚で、
独り暮らしへの第一歩

※日常生活に必要な備品、日用品は揃えてあります。

※衣類、靴、帽子、バッグ、書籍、趣味・嗜好品等以外の物品持ち込みは、管理者許可が要ります。